

# **Retenčné územie na sútoku Ipl'a a Poltarice v lokalitách Breznička – Poltár-Zelené**

autor návrhu: Ján Gábor

vypracovali: Ján Gábor, Stanislav Svorad

# Filozofia zámeru

**Porušená rovnováha človeka a prírody.**

**Hľadanie rovnováhy - spolužitia = technické opatrenia.**

**Širšia lokalizácia:** horný tok Iplľa km 180,30-185,60, pod vodárenskou nádržou Málinec až po nechránené meandre Iplľa medzi Brezničkou a Kalinovom,

Lokalita 1

**Záujmové územie v katastri obce Breznička, Ipeľ v r. km 180,30-181,40**

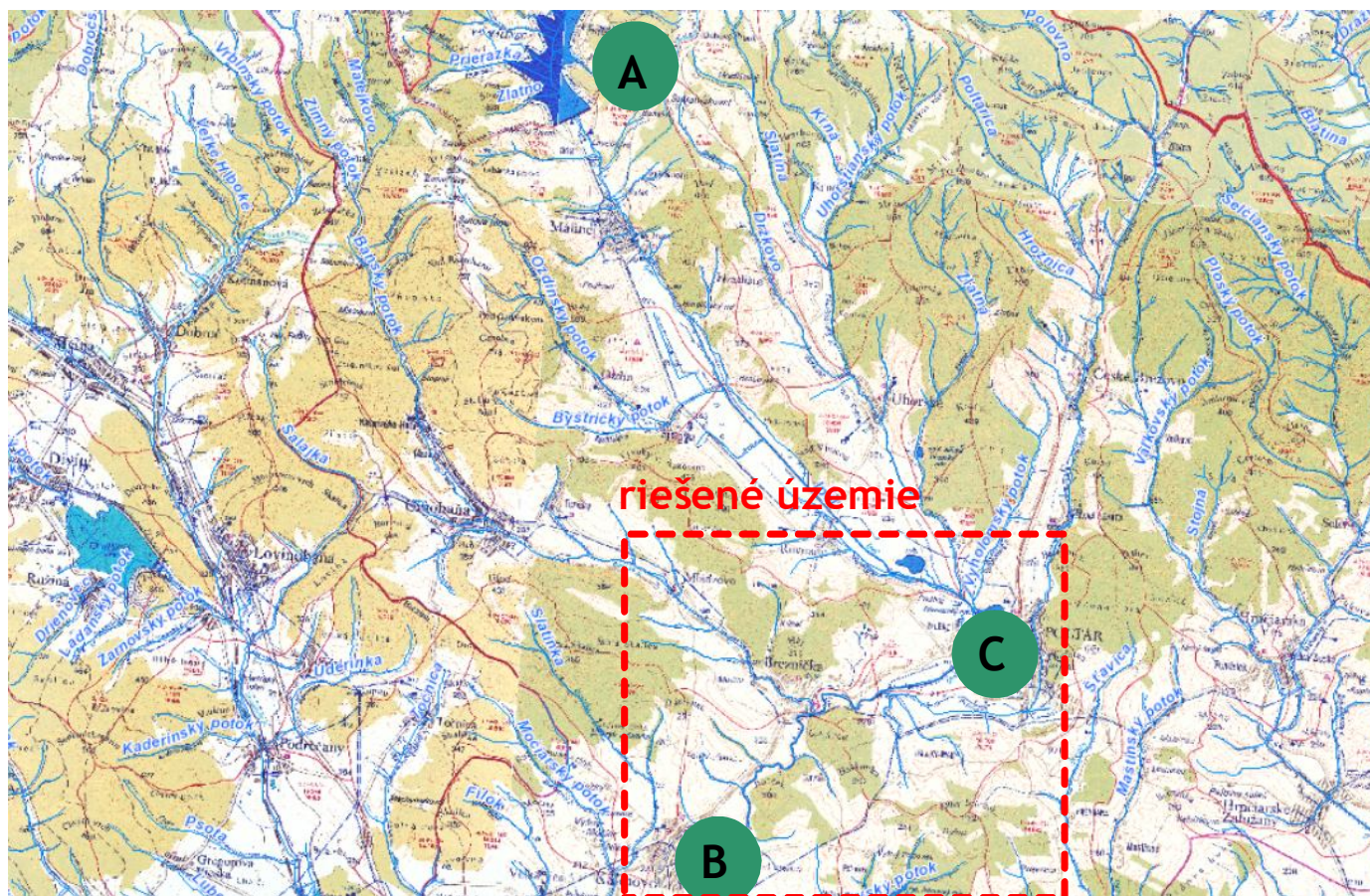
Lokalita 2

**Záujmové územie v katastri obce Poltár - Zelené, Ipeľ v r. km 182,10-183,10**

Lokalita 3

**Záujmové územie v katastri obce Poltár - Zelené, Ipeľ v r. km 185,20-185,60**

# Mapa časti okresu Poltár



## LEGENDA

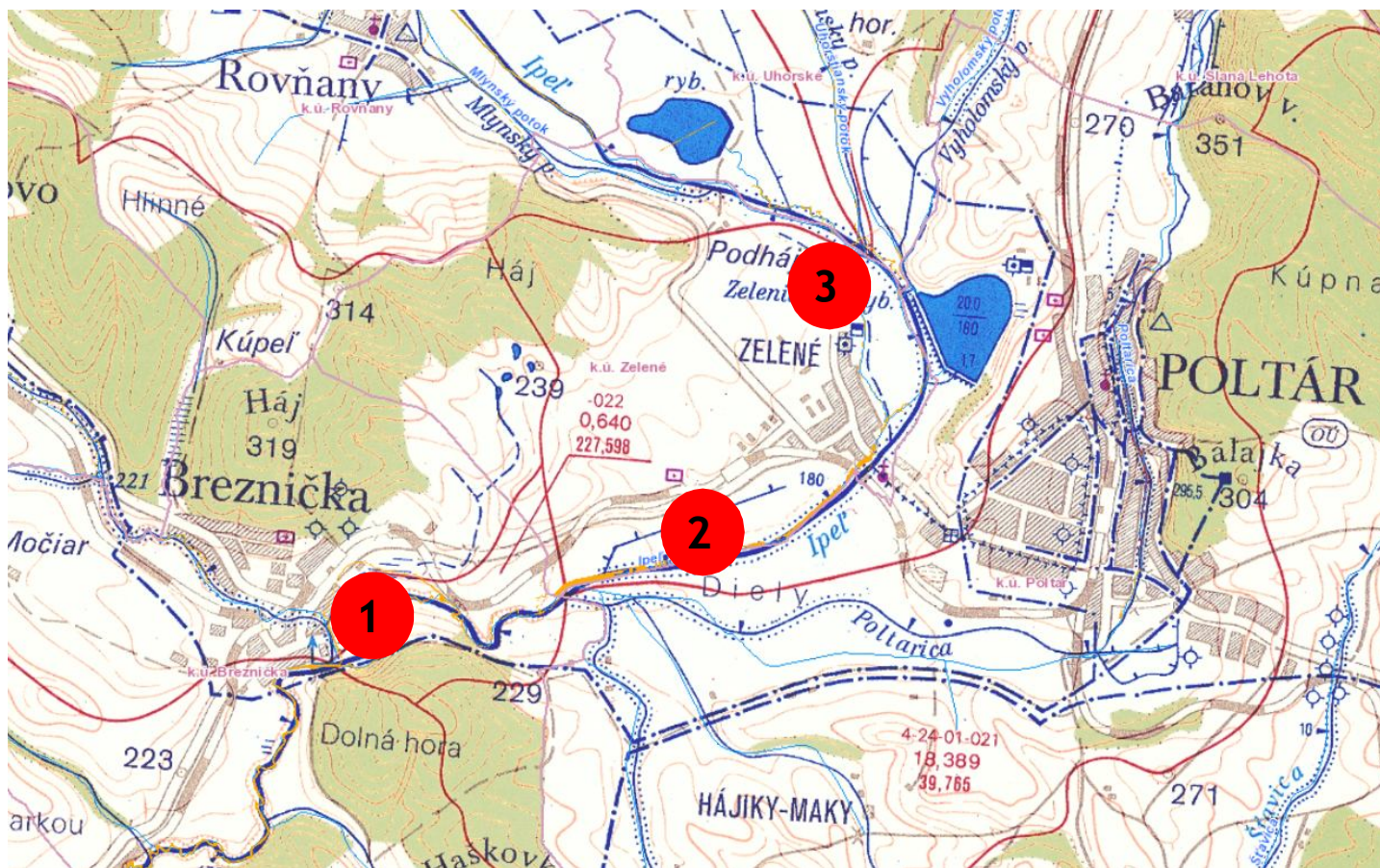
A - VN Málinec

B - obec Breznička

C - mesto Poltár,  
mestská časť Zelené

# Záujmové územie, VHM M-1:50 000

Ipeľ r. km 180,30-185,60



## LEGENDA

**Lokalita 1**  
v katastri obce Breznička,  
Ipeľ v r. km 180,30-181,40

**Lokalita 2**  
v katastri obce Poltár -  
Zelené, Ipeľ v r. km 182,10-  
183,10

**Lokalita 3**  
v katastri obce Poltára -  
Zelené, Ipeľ v r. km 185,20-  
185,60

# Lokalita 1, popis riešenia

Ipeľ r. km 180,30-181,40

Technickými opatreniami zadržať vodu v záujmovom - pôvodnom inundačnom území, spojiť protipovodňovú ochranu intravilánu obce Breznička s vodozadržnými opatreniami, dobudovať ochranné hrádze mlynskeho náhonu z jednostrannej na obojstrannú, umožniť návrat podzemnej vody k pôvodnému horizontu - revitalizovať areál korunkovky strakatej.

V južnej časti záujmového územia

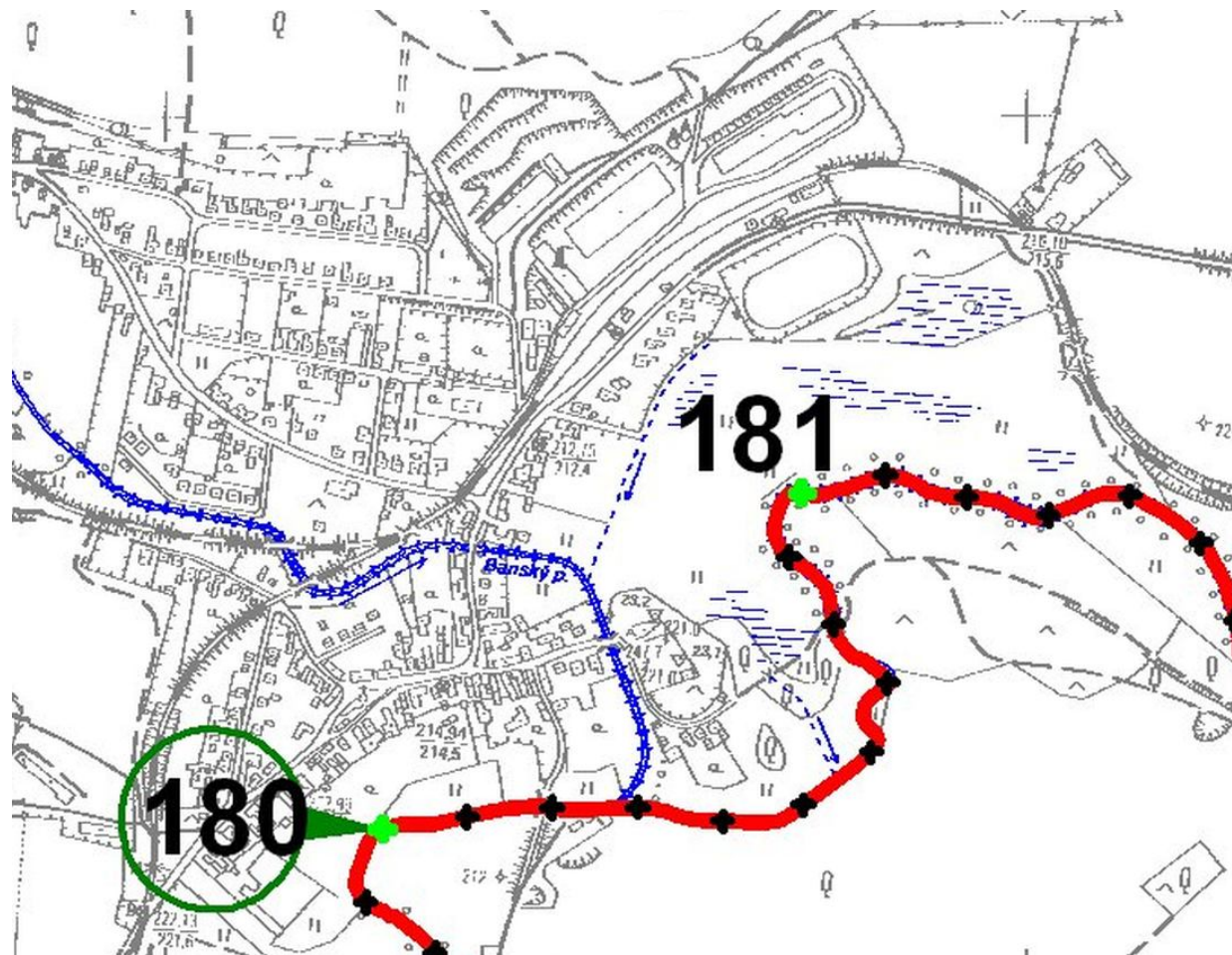
**1** prebudovať teleso poľnej cesty s mostom cez Ipeľ na ochrannú hrádzu s dvomi stavidlami, úlohou stavidiel je zadržať vodu v pôvodnom území v režime prirodzenej inundácie.

**2** staré ramená pomocou priepichov zavodniť a dosiahnuť prúdenie vody,

**3** vybudovať stavidlo na mieste starej hate a napojiť torzo starého mlynskeho náhonu (otvorený tok na nezaniknutých parcelách alebo 1000 mm podzemné potrubie) na Ipeľskú vodu, dotovať vodou jelšovú mokrad' pri ihrisku.

# Lokalita A, poloha riešenej lokality k Ipľu

Ipel' r. km 180,30-181,40



# Lokalita A, schéma úprav

Ipeľ r. km 180,30-181,40



## LEGENDA OBJEKTOV A ÚPRAV

**1** prebudovať teleso poľnej cesty s mostom cez Ipeľ na ochrannú hrádzku s dvoma stavidlami

**2** staré ramená pomocou priepichov zavodniť

**3** vybudovať stavidlo na mieste starej hate

--- záujmové územie

--- revitalizované korytá

... prírodné/odtokové potrubie

# Lokalita A, historické porovnanie lokality

Ipeľ r. km 180,30-181,40





# Lokalita A, katastrálna mapa

Ipeľ r. km 180,30-181,40



## LEGENDA

- parcely registra C
- parcely registra E
- parcely vo vlastníctve SVP š. p.

# Lokalita A, letecký náhľad nad územie

Ipeľ r. km 180,30-181,40



## LEGENDA OBJEKTOV A ÚPRAV

**1** prebudovať teleso poľnej cesty s mostom cez Ipeľ na ochrannú hrádzu s dvoma stavidlami

**2** Staré ramená pomocou priepichov zavodniť

**3** vybudovať stavidlo na mieste starej hate

----- revitalizované korytá

# Lokalita B, popis riešenia

Ipeľ r. km 182,10-183,10

Technickými opatreniami zadržať vodu v záujmovom - pôvodnom inundačnom území, umožniť návrat podzemnej vody k pôvodnému horizontu.

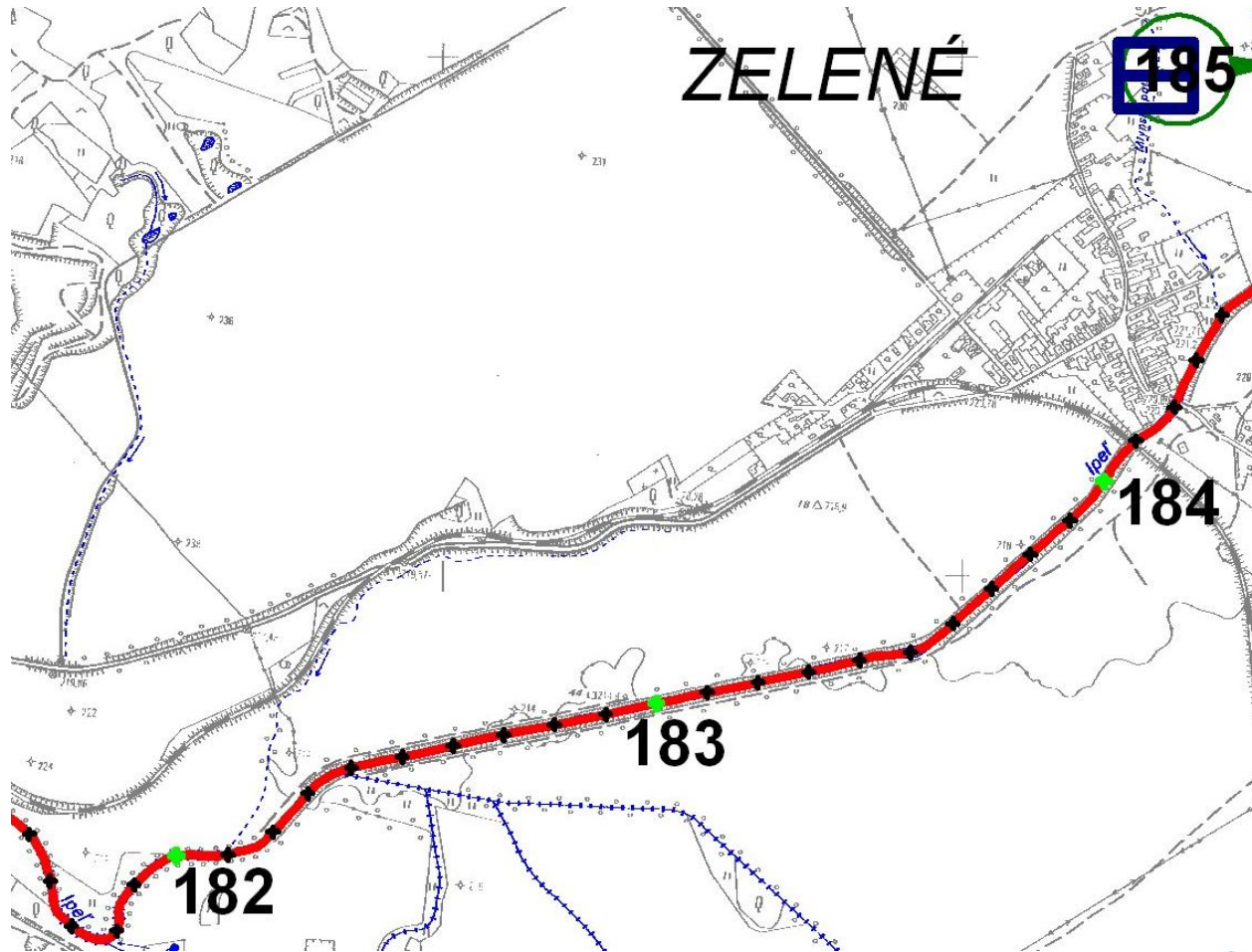
**1** Vybudovať stavidlo na mieste napojenia pôvodného Ipeľa na regulovanú časť pod železničným mostom,

**2** vyhĺbiť staronové koryto Ipeľa od železničného mosta po torzo ramena starého Ipeľa pod železničnou stanicou (alternatívne použiť 1000 mm prírodné potrubie). Reguláciou vody do starého a nového Ipeľa dosiahnuť bilanciu prietoku cca 50:50. V regulovanom 1 km úseku Ipeľa

**3** technickými opatreniami (hrádzkami) zvrátiť zarezávanie toku do podložia a dosiahnuť jeho zanášanie.

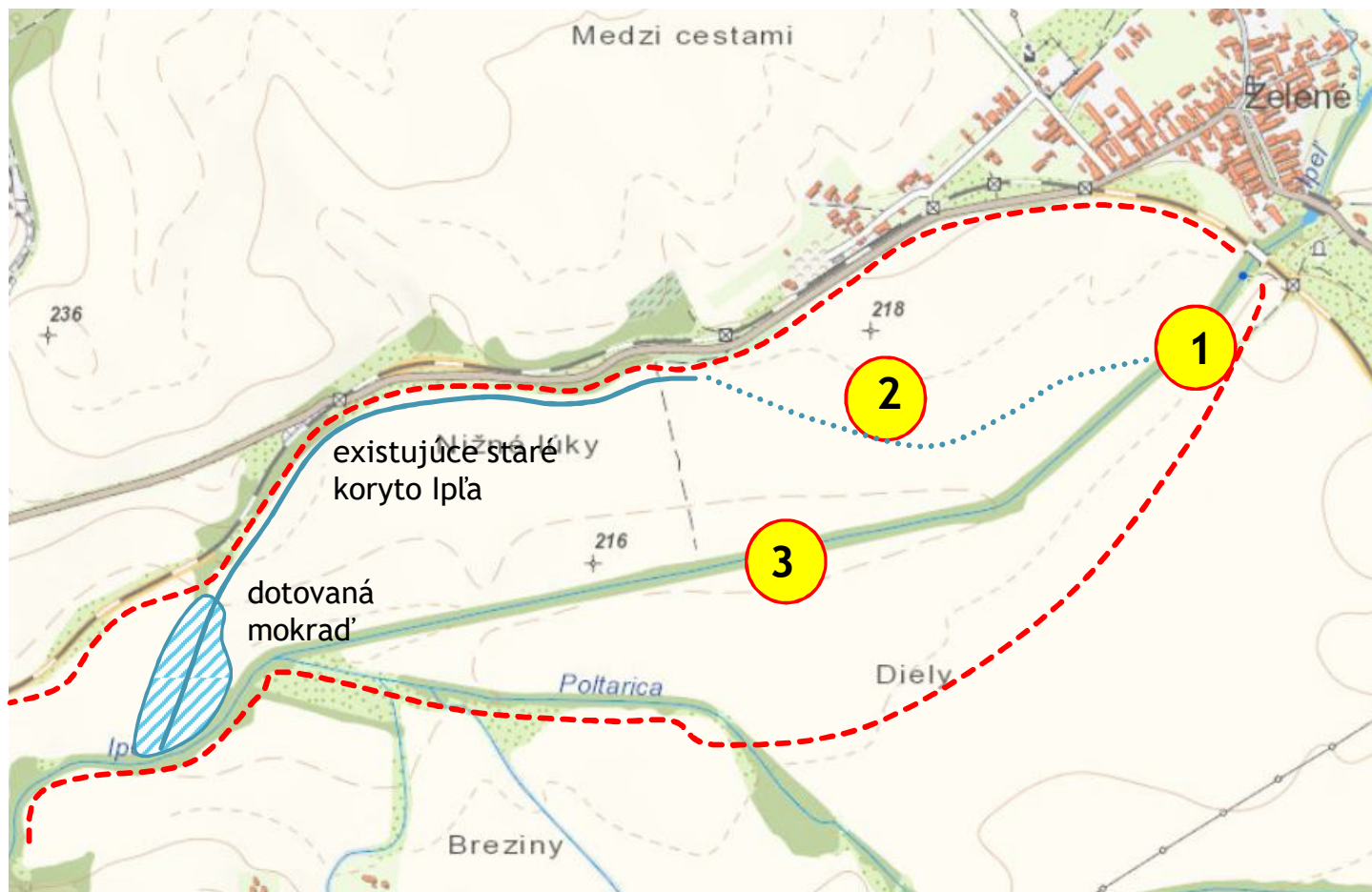
# Lokalita B, , poloha riešenej lokality k Ipeľu

Ipeľ r. km 182,10-183,10



# Lokalita B

Ipeľ r. km 182,10-183,10



## LEGENDA OBJEKTŮV A ÚPRAV

**1** vybudovať stavidlo na mieste napojenia pôvodného Ipeľa

**2** vyhlíbiť staronové koryto Ipeľa od železničného mosta po torzo ramena starého Ipeľa

**3** technickými opatreniami (pričnými prahmi) zvrátiť zarezávanie toku

----- záujmové územie

..... revitalizované koryto

# Lokalita B, historické porovnanie lokality

Ipeľ r. km 182,10-183,10



Podporujeme výskumné aktivity na Slovensku.  
Projekt je spolufinancovaný zo zdrojov EÚ.

# Lokalita B, katastrálna mapa

Ipeľ r. km 182,10-183,10

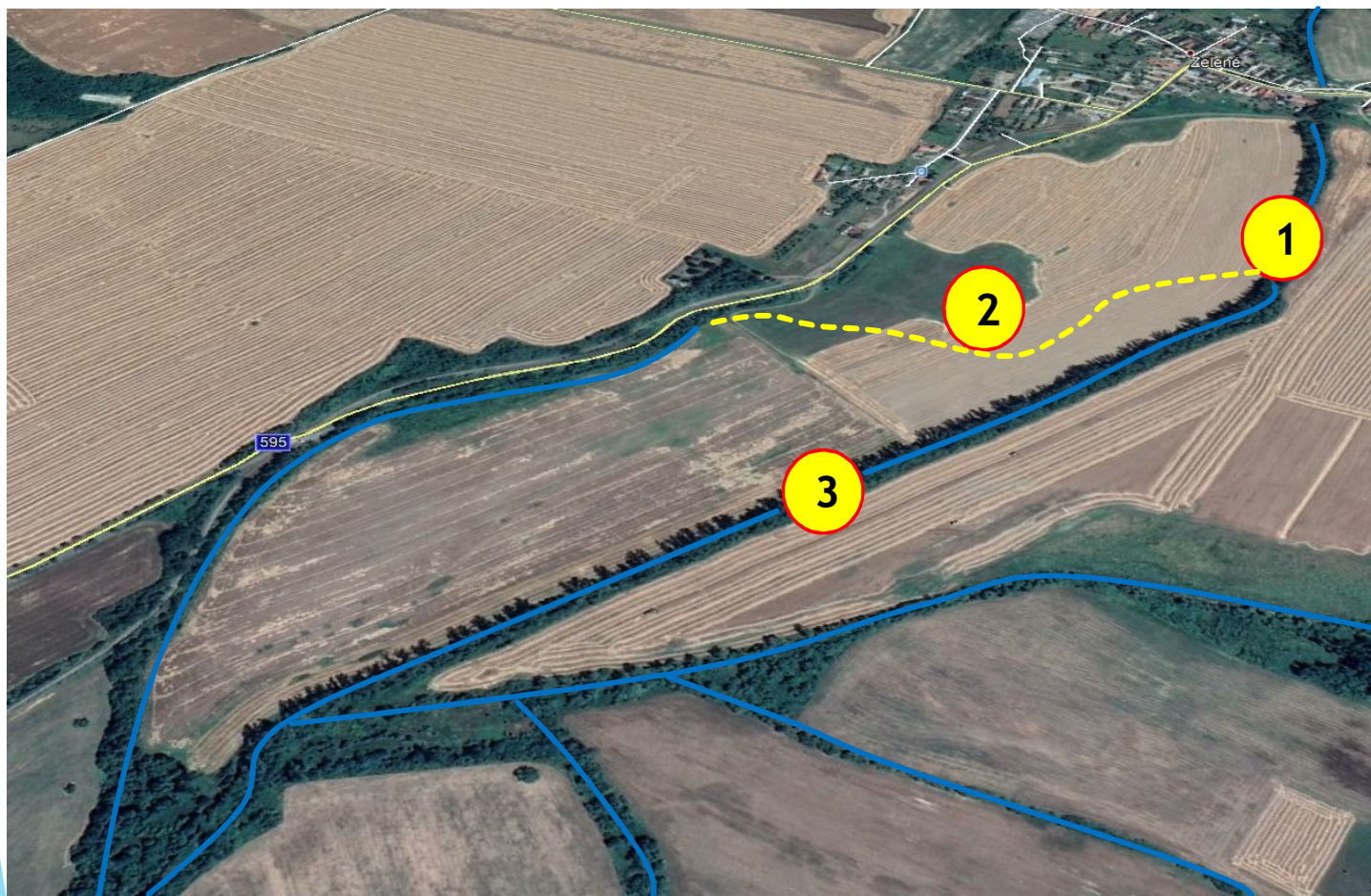


## LEGENDA

- parcely registra C
- parcely registra E
- parcely vo vlastníctve SVP š. p.

# Lokalita B

Ipel' r. km 182,10-183,10



## LEGENDA OBJEKTOV A ÚPRAV

**1** vybudovať stavidlo na mieste napojenia pôvodného Ipľa

**2** vyhlíbit' staronové koryto Ipľa od železničného mosta po torzo ramena starého Ipľa

**3** technickými opatreniami (pričnými prahmi) zvrátiť zarezávanie toku

----- revitalizované koryto



# Lokalita B, fotopanoráma

Ipeľ r. km 180,30-181,40



**pohľad na lokalitu zo štátnej  
cesty Breznička - Zelené**

v pozadí stromová alej rieky Ipeľ,  
pod cestou línia bývalého starého  
ramena

# Lokalita C, popis riešenia

lpeľ r. km 185,20-185,60

**1 Vybudovať stavidlo** nad „divokou“ ťažobnou jamou v mieste hate starého mlynského náhonu,

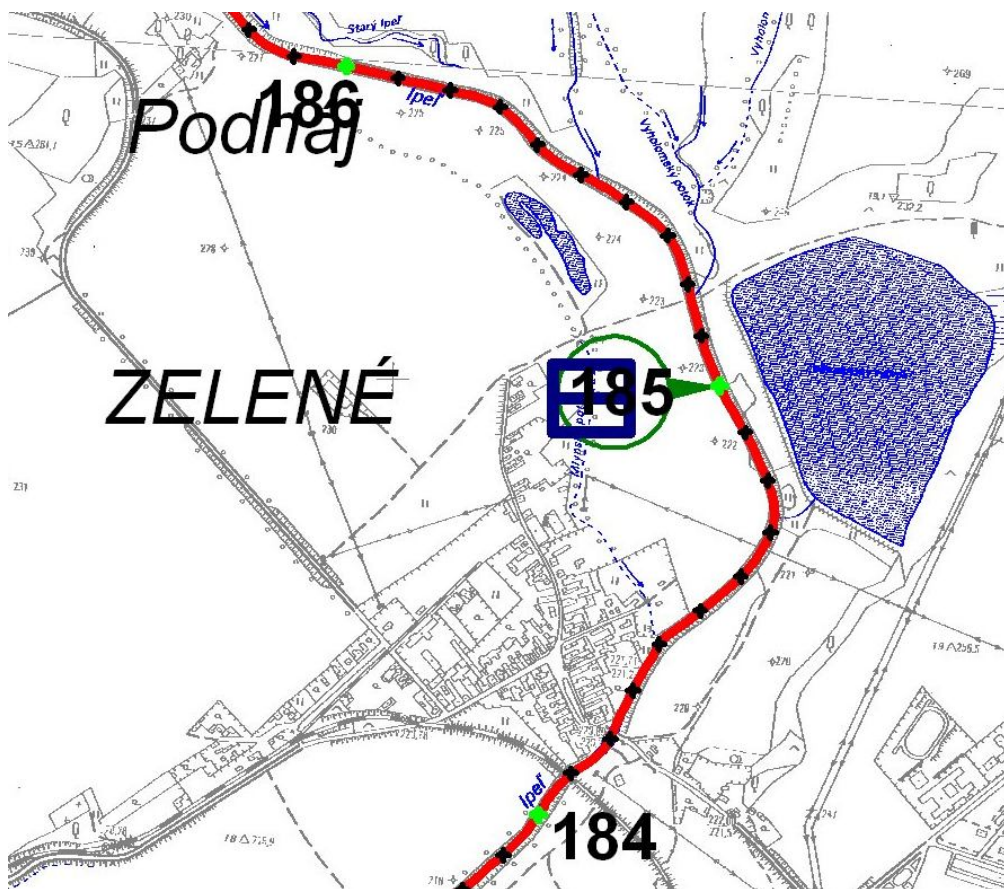
**2 obnoviť starý mlynský náhon**, dotovať vodou ťažobnú jamu a vyvolať pohyb vody

**3 odvieť vodu cez obnovený náhon do lpl'a**, posilniť zavodnenie príľahlej „divokej“ zelene a dosiahnuť jej vzrast.

**Alternatívou** by bolo cez 1000 mm **podzemné potrubie dotovať** vodou ťažobnú jamu, vyvolať pohyb vody a **odtokovým podzemným potrubím** vrátiť vodu do lpl'a, posilniť zavodnenie príľahlej „divokej“ zelene a dosiahnuť jej vzrast

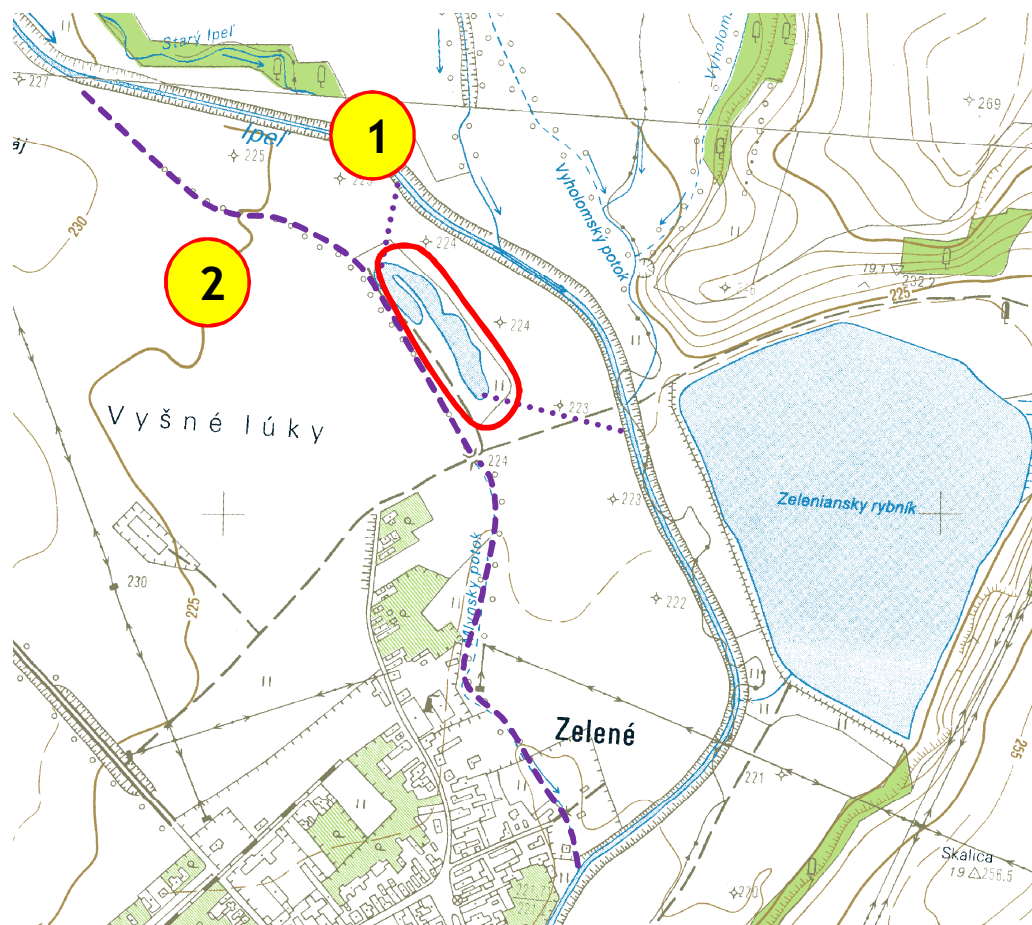
# Lokalita C, poloha riešenej lokality k Ipľu

Ipel' r. km 185,20-185,60



# Lokalita C

Ipeľ r. km 185,20-185,60



## LEGENDA OBJEKTOV A ÚPRAV

**1** Vybudovať stavidlo nad „divokou“ ťažobnou jamou v mieste hate starého mlynského náhonu,

**2** obnoviť starý mlynský náhon, dotovať vodou ťažobnú jamu a vyvolať pohyb vody

**3** odvieť vodu cez obnovený náhon do Ipeľa

----- revitalizované koryto

..... prírodné/odtokové potrubie (alternatívne riešenie)

# Lokalita C, historické porovnanie lokality

Ipeľ r. km 185,20-185,60



# Lokalita C, katastrálna mapa

lpeľ r. km 185,20-185,60



## LEGENDA

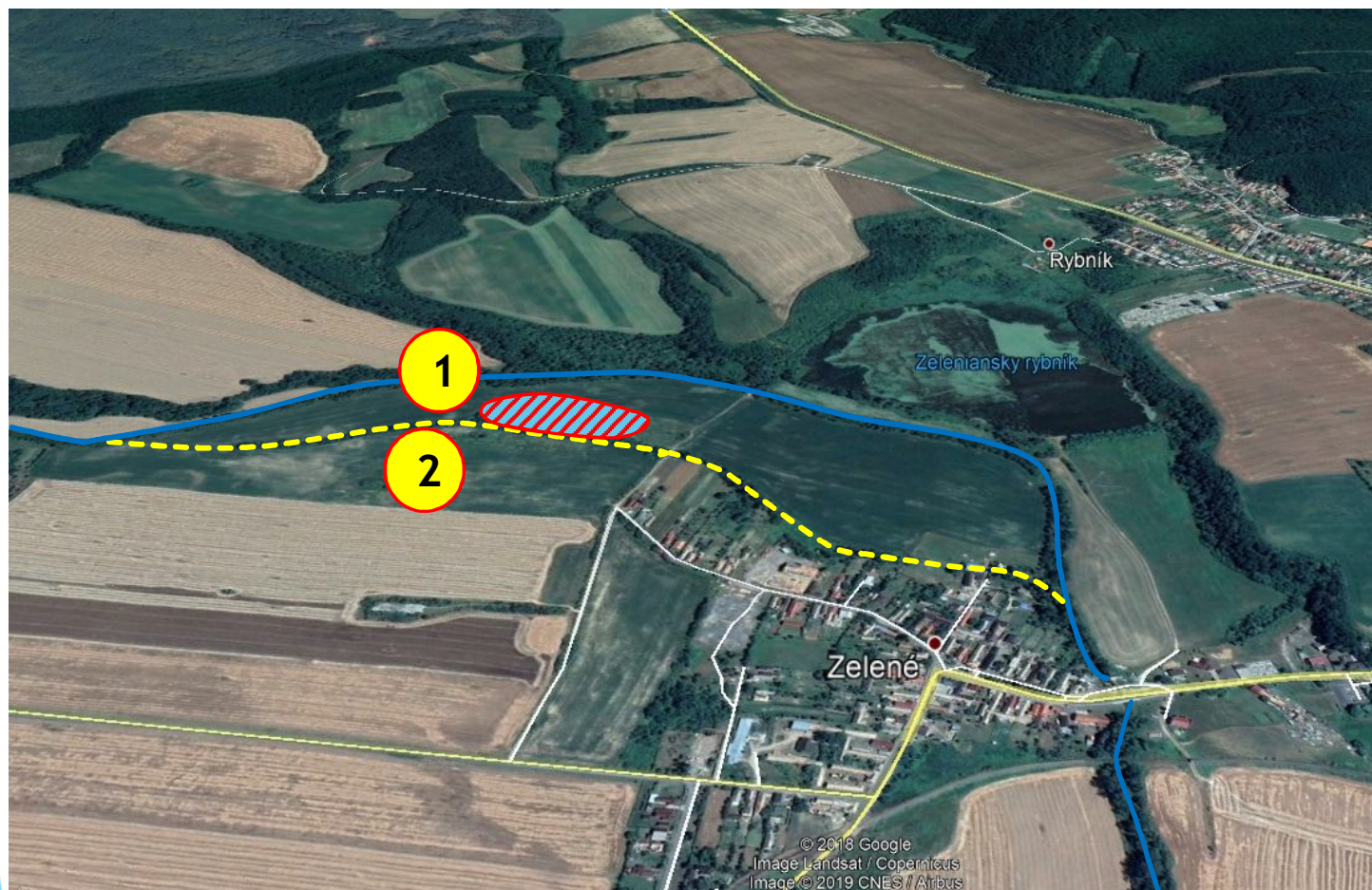
— parcely registra C

— parcely registra E

— parcely vo vlastníctve  
SVP š. p.

# Lokalita C, letecký náhľad na územie

Ipel' r. km 185,20-185,60



## LEGENDA OBJEKTOV A ÚPRAV

- 1** Vybudovať stavidlo nad „divokou“ ťažobnou jamou v mieste hate starého mlynskeho náhonu,
- 2** obnoviť starý mlynský náhon, dotovať vodou ťažobnú jamu a vyvolať pohyb vody
- 3** odviesť vodu cez obnovený náhon do Ipľa

----- revitalizované koryto

prívodné/odtokové  
potrubie (alternatívne  
riešenie)

## podklady, zdroje

- ▶ mapové podklady SVP š.p. Banská Štiavnica
- ▶ TIS portál SVP š.p. Banská Štiavnica
- ▶ historická ortofotomapa TU ZV, GEODIS SLOVAKIA
- ▶ Google maps, Google Earth Pro
- ▶ rieka Ipeľ, digitálne staničenie 11/2005